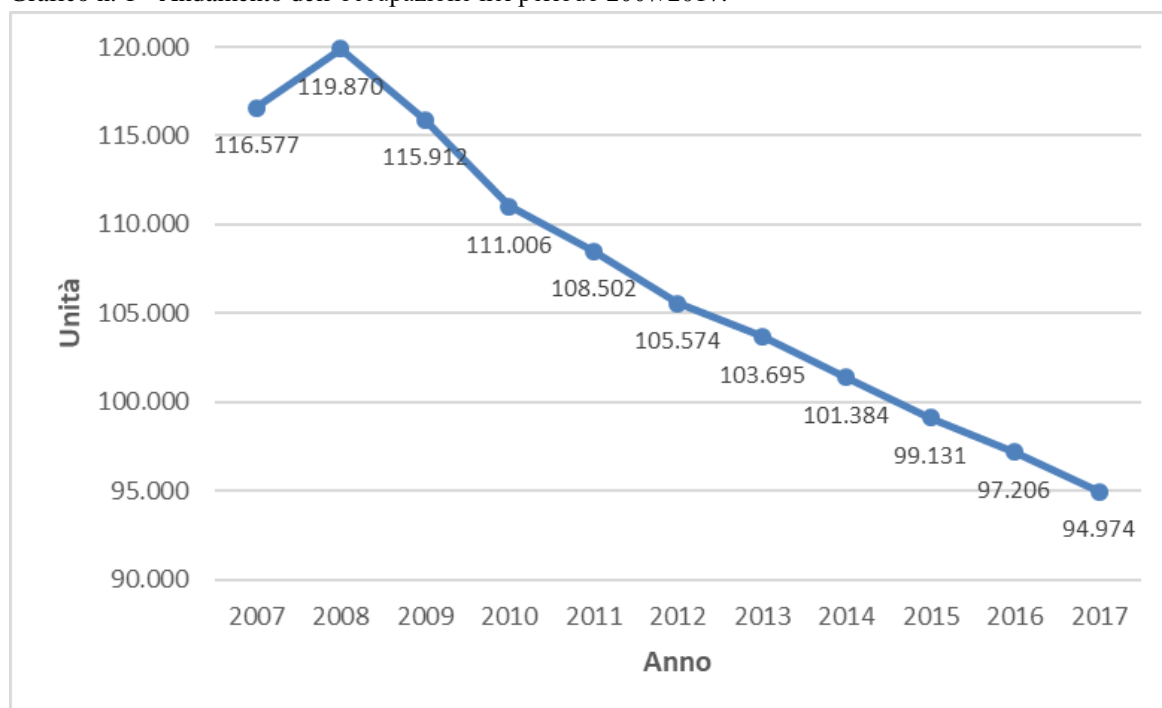


## Università

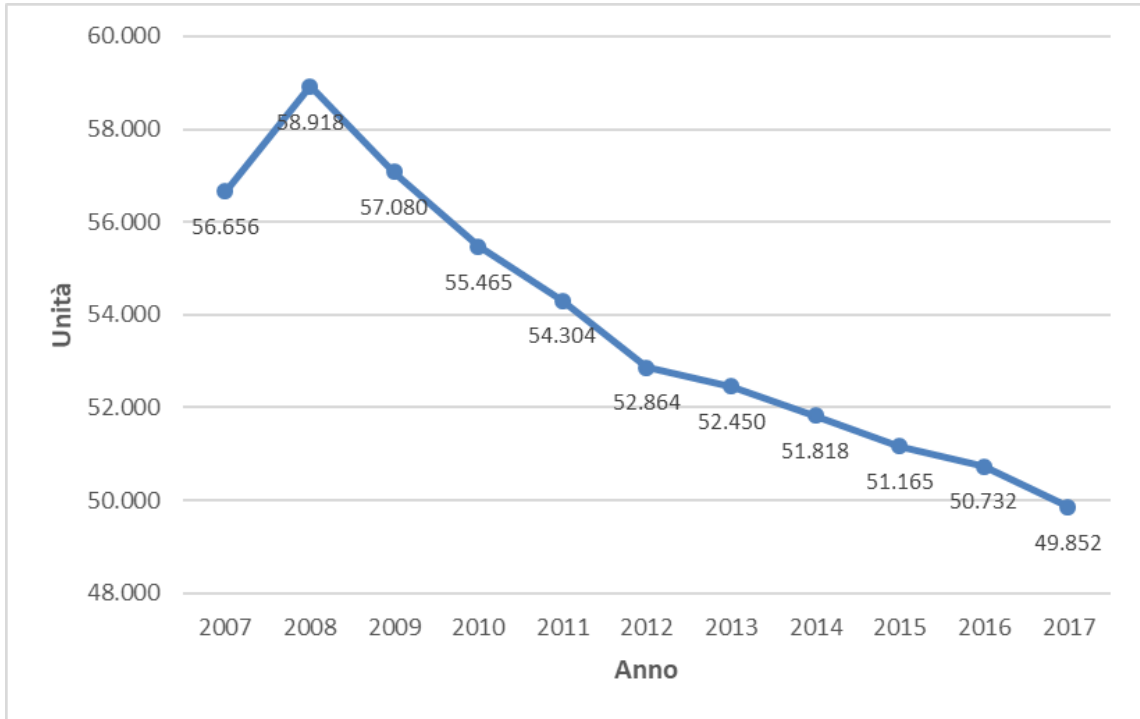
Nel periodo 2007-2017 il comparto Università ha registrato un calo costante dell'occupazione, passando da 116.577 a 94.974 unità (-18,5 per cento).

Grafico n. 1 - Andamento dell'occupazione nel periodo 2007/2017.



Nel grafico successivo è rappresentato l'andamento dell'occupazione del totale degli occupati al netto dei professori e ricercatori. Nel periodo 2007-2017 si è passati da 56.656 unità a 49.852 unità (-12 per cento).

Grafico n. 2 - Andamento dell'occupazione esclusi professori e ricercatori nel periodo 2007/2017.



Le unità del personale dirigente registrano un calo del 33,4 per cento (passando da 380 unità a 253 unità); per il personale non dirigente il calo è stato pari all'11,4 per cento.

Grafico n. 3 - Andamento dell'occupazione nel periodo 2007/2017 – personale dirigente.

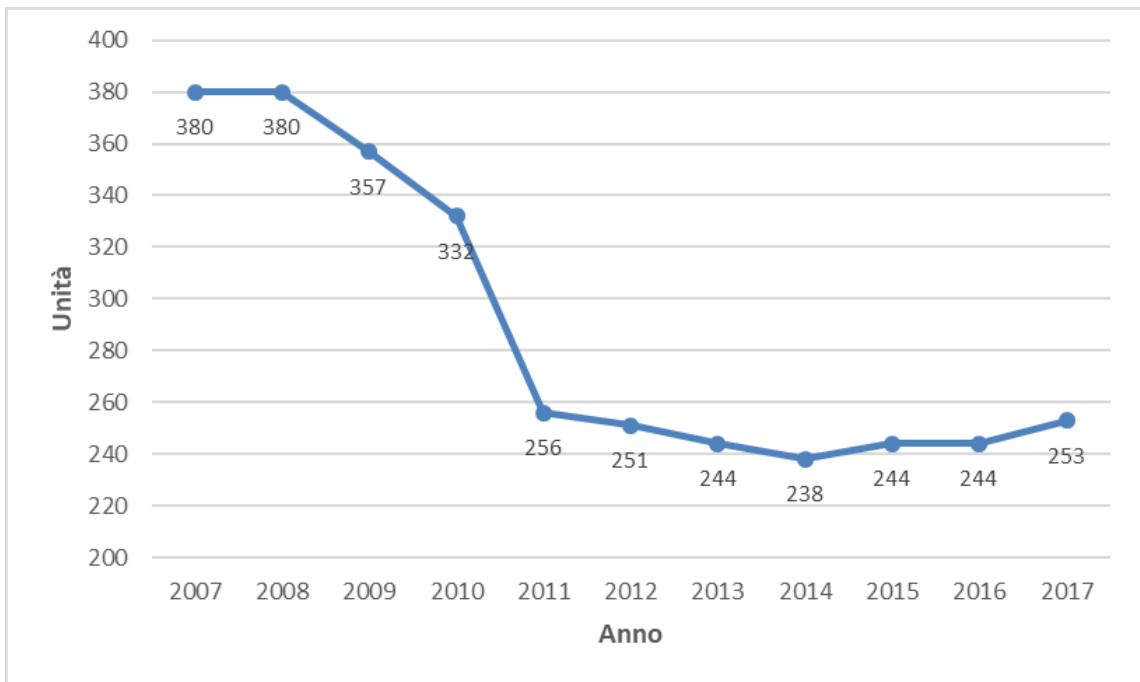
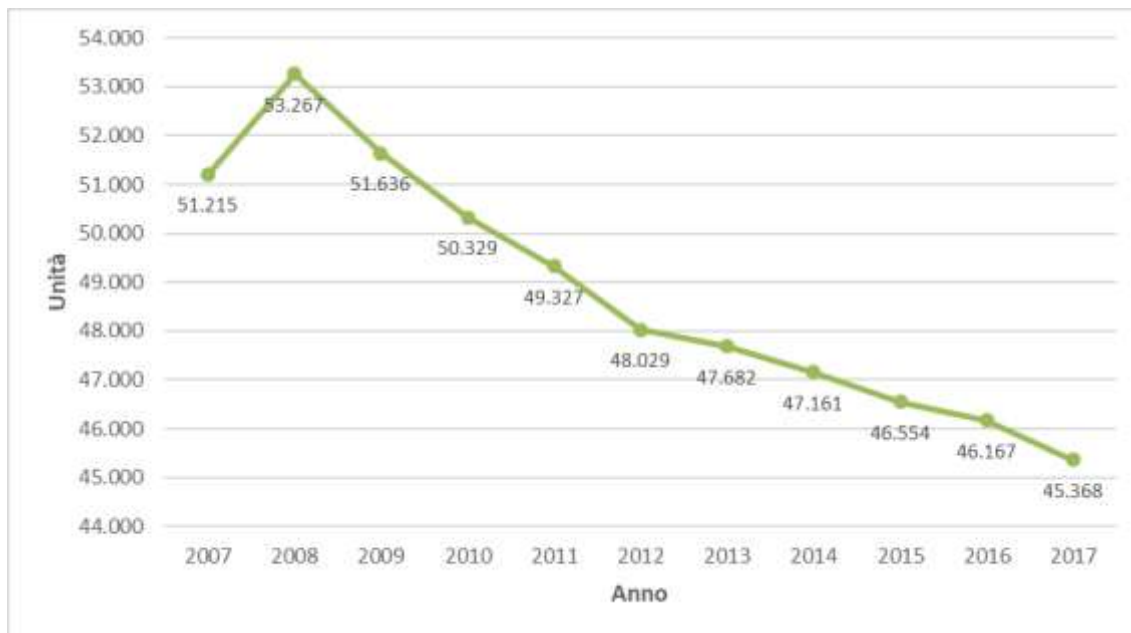
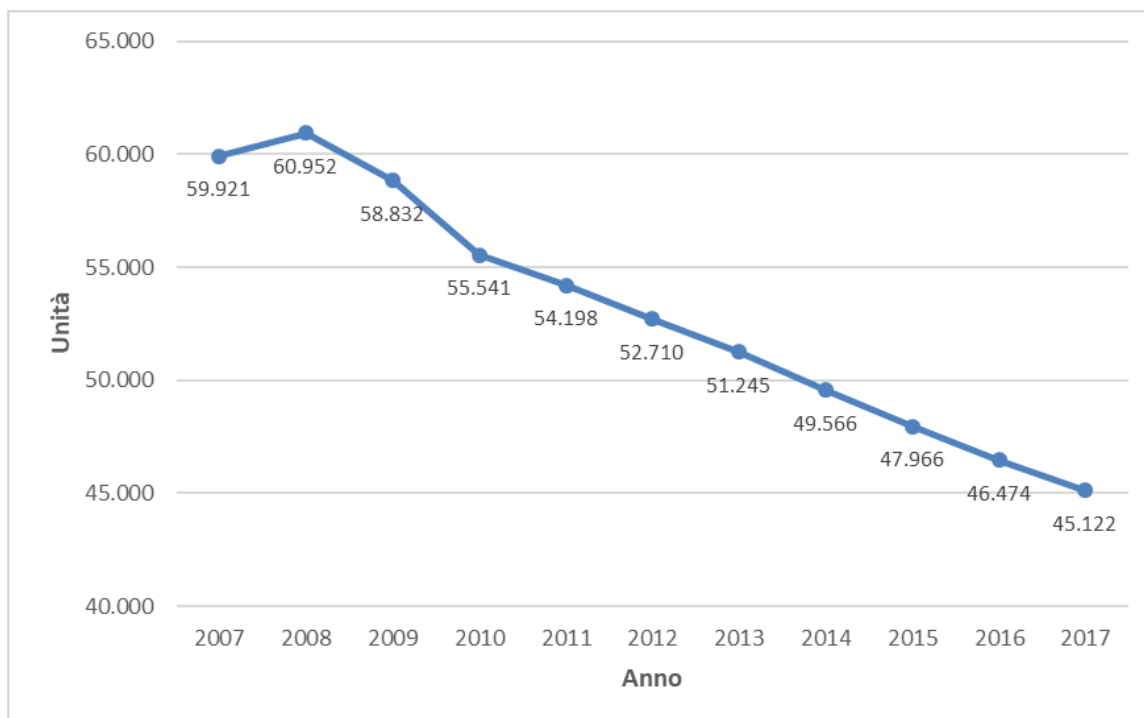


Gráfico n. 4 - Andamento dell'occupazione nel periodo 2007/2016 - personale non dirigente.



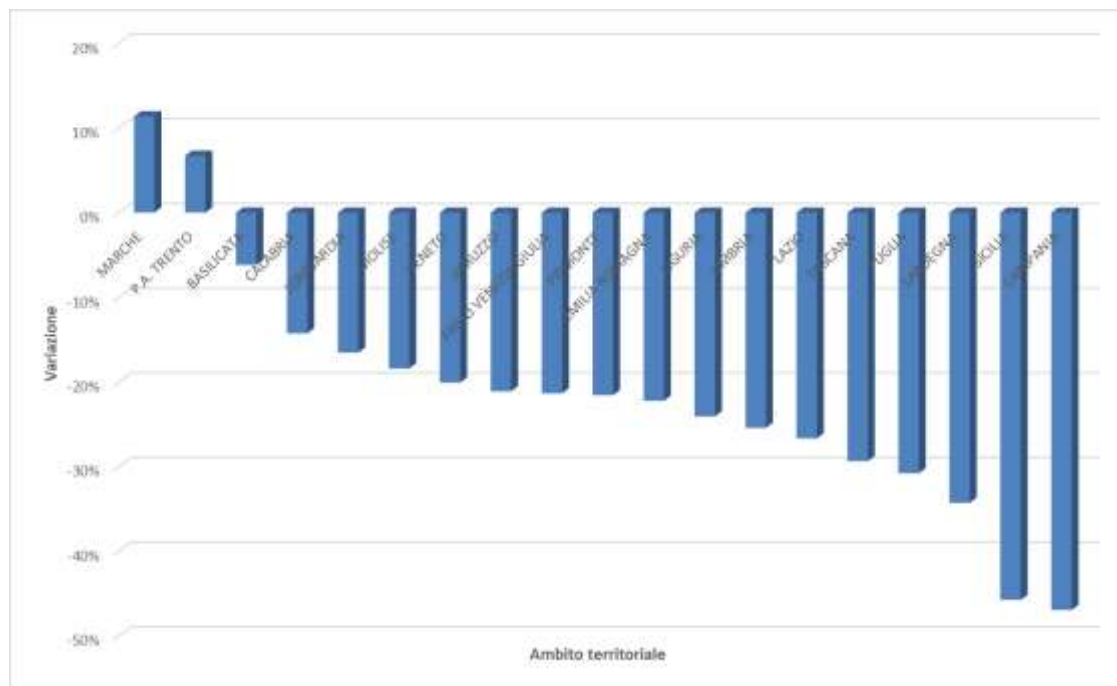
Il grafico successivo indica l'andamento dell'occupazione dei professori e ricercatori che passano dalle 59.921 unità nel 2007 a 45.122 nel 2017 (-24,7 per cento circa).

Gráfico n. 5 - Andamento dell'occupazione nel periodo 2007/2017 – professori e ricercatori.



Il grafico n. 6 mostra la variazione percentuale tra la consistenza del personale nel 2007 e 2017 in ambito regionale. Tutte le regioni, ad eccezione delle Marche, hanno registrato un calo dell'occupazione, più marcato per la Campania e la Sicilia.

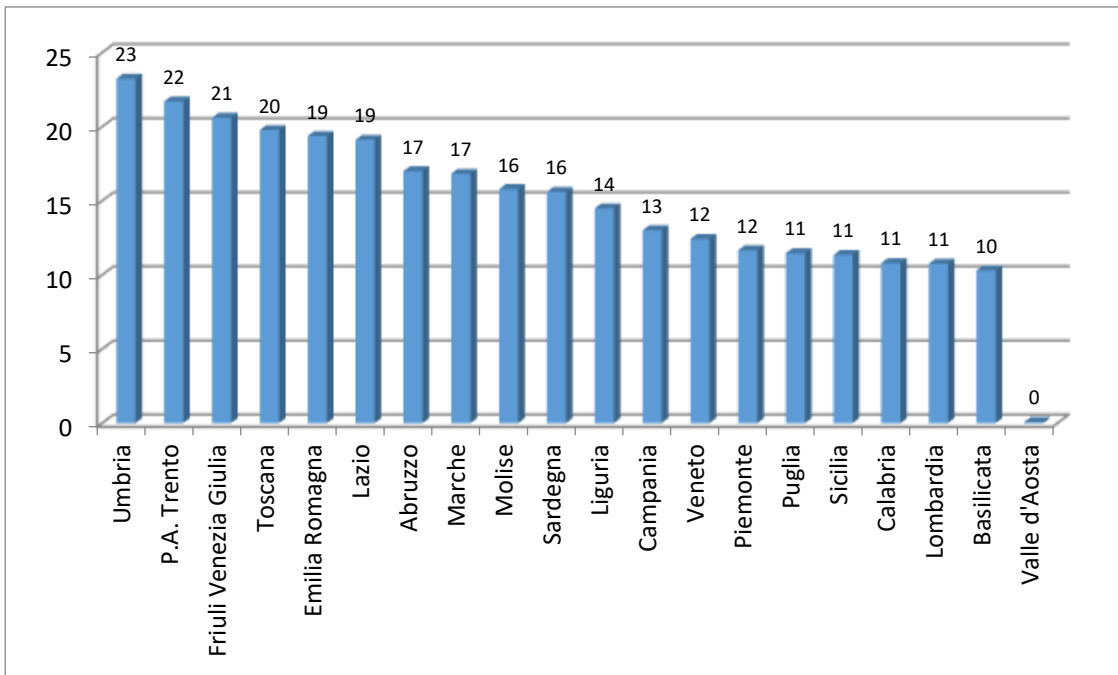
Grafico n. 6 - Variazione percentuale dell'occupazione in ambito territoriale anni 2007 e 2017.



Il grafico che segue indica il numero di occupati per area geografica ogni 10.000 abitanti, con una media di 15 dipendenti.

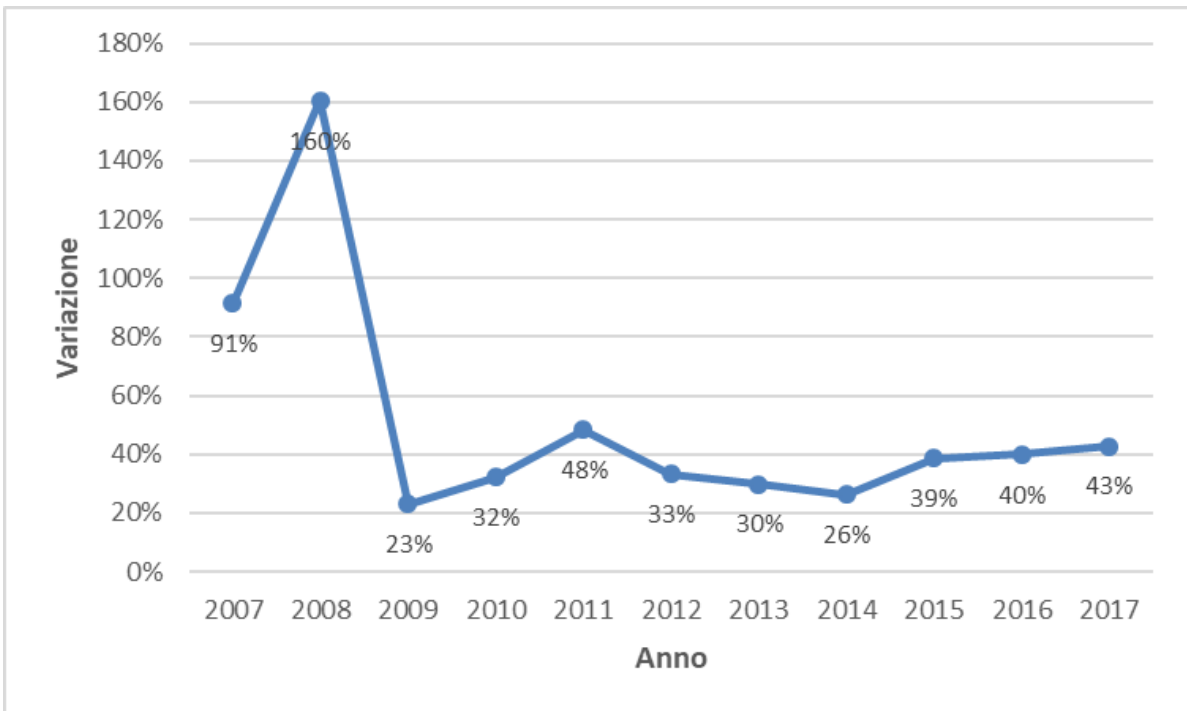
Le aree territoriali che si collocano sopra la media sono quelle della Toscana, il Friuli Venezia Giulia, la provincia autonoma di Trento e l'Umbria, quelle che si collocano sotto la media sono la Liguria, la Campania, il Veneto ed il Piemonte.

Grafico n. 7 - Numero dipendenti per 10.000 abitanti.



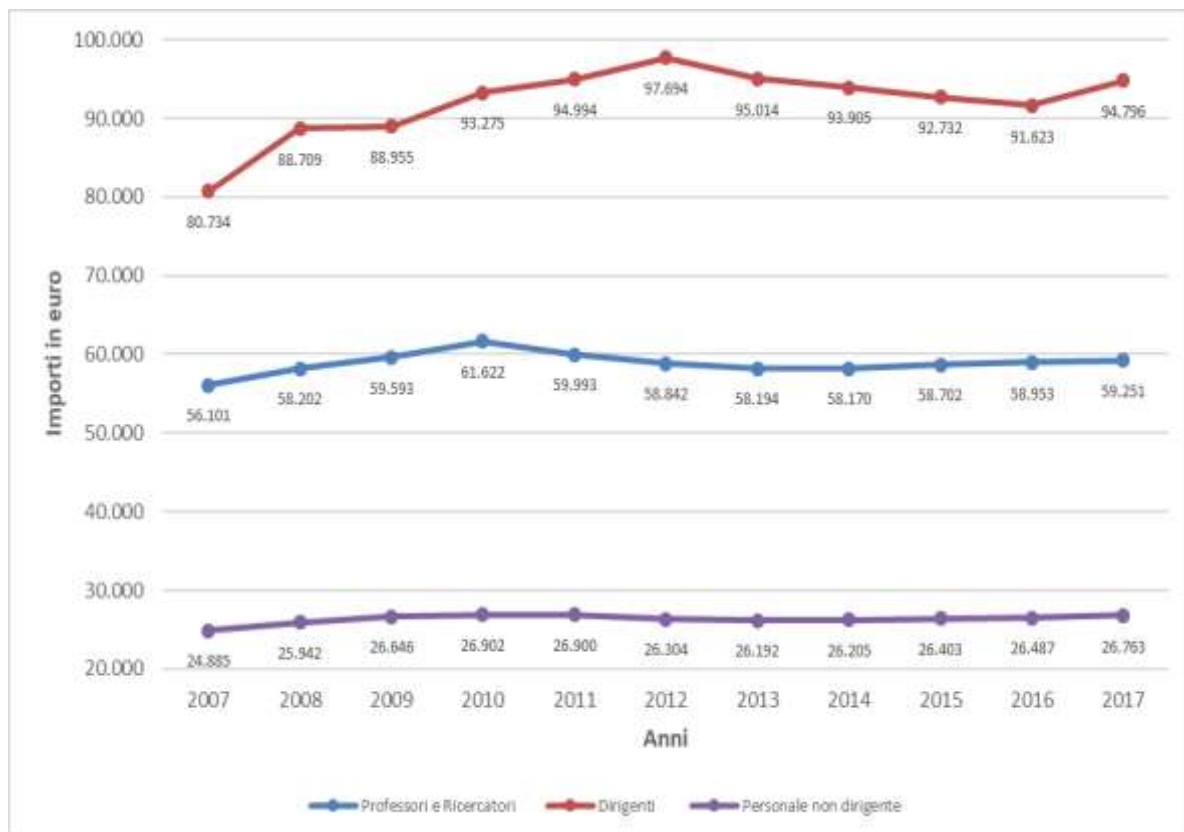
Il seguente grafico indica il rapporto tra il personale assunto e quello cessato nel periodo 2007-2017.

Grafico n. 8 - Rapporto assunti/cessati periodo 2007-2017.



Nel grafico seguente è illustrato l'andamento nel periodo in esame della retribuzione media annuale lordo dipendente del personale del comparto, suddiviso per le seguenti macrocategorie: dirigenti, professori e ricercatori, personale non dirigente.<sup>1</sup>

Grafico n. 9 - Andamento della retribuzione media per macrocategoria – anni 2007/2017.



L'andamento della retribuzione media ha registrato un andamento pressoché costante, dovuto al blocco della contrattazione collettiva nazionale nel periodo 2010-2015 che ha lasciato invariate le retribuzioni del personale ad esclusione del personale dirigente.

Risultati analoghi si raggiungono analizzando i rapporti tra le retribuzioni in godimento nelle varie macrocategorie di personale considerate (tabella n. 1).

<sup>1</sup> Dall'anno 2017, la retribuzione media è stata conteggiata prendendo a riferimento anche gli arretrati relativi agli anni precedenti, ad eccezione di quelli derivanti dai rinnovi contrattuali, dalle progressioni economiche, dall'applicazioni di sentenze e dalle ricostruzioni di carriera. Tale differente metodologia di calcolo potrebbe comportare un aumento della retribuzione media rispetto a quella riferita alle annualità precedenti.

Tabella n. 1 - Rapporto tra le retribuzioni del personale distinto per macrocategoria.

	2007	2008	2009	2010	2011	2012	2013	2014	2015	2016	2017
Dirigenti / Professori e ricercatori	1,4	1,5	1,5	1,5	1,6	1,7	1,6	1,6	1,6	1,6	1,6
Dirigenti / Personale non dirigente	3,2	3,4	3,3	3,5	3,5	3,7	3,6	3,6	3,5	3,5	3,5
Professori e Ricercatori/ Personale non dirigente	2,3	2,2	2,2	2,3	2,2	2,2	2,2	2,2	2,2	2,2	2,2

Nei seguenti grafici viene infine illustrato, relativamente al 2017, la composizione per macrocategoria della retribuzione media nelle seguenti voci: stipendio, indennità, altre accessorie e straordinario.

Grafico n. 10 - Composizione della retribuzione nel 2017 – Dirigenti.



Grafico n. 11 - Composizione della retribuzione nel 2017 – Professori e ricercatori.

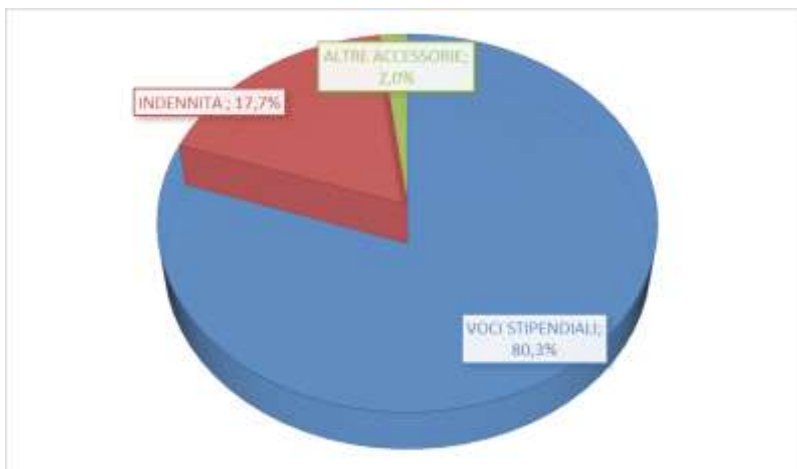


Grafico n. 12 - Composizione della retribuzione nel 2017 – Personale non dirigente.

