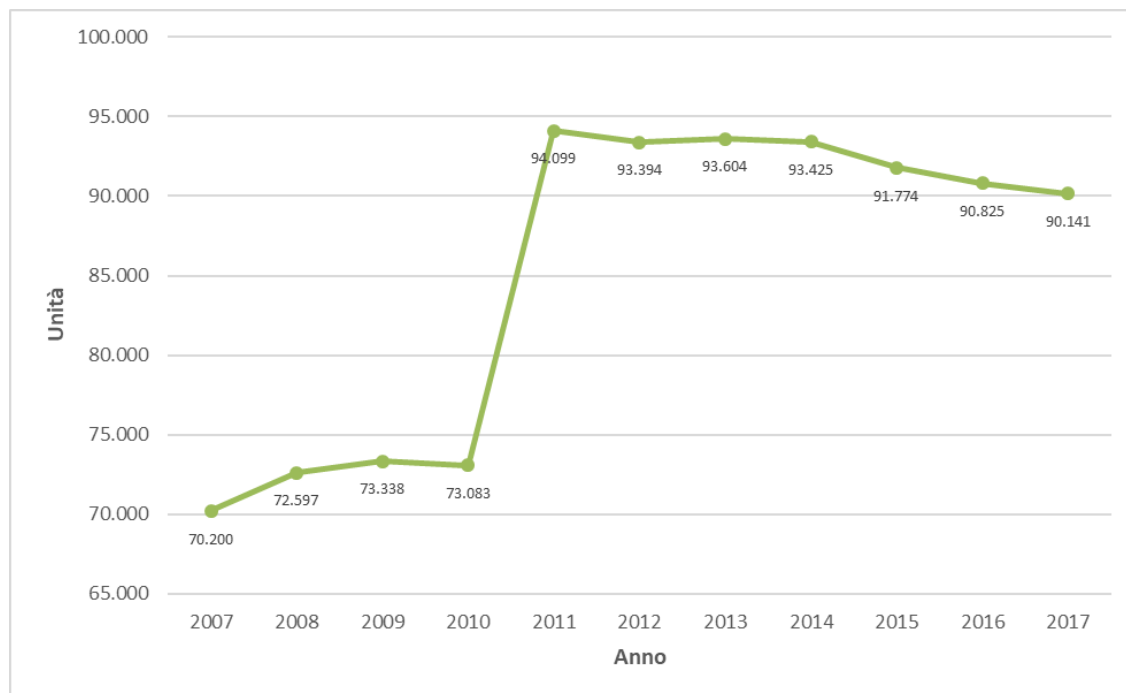


Regioni a statuto speciale

Il dato dell'occupazione, registrato dal conto annuale nel periodo 2007-2017, evidenzia un trend in diminuzione alterato nel 2011 da un consistente aumento, determinato dall'ingresso nel 2011 della Regione Sicilia nell'ambito della predetta rilevazione. Negli anni successivi si registra un calo del 4,2 per cento.

Grafico n. 1 - Andamento dell'occupazione nel periodo 2007/2017.



Nel periodo 2011/2017 - da considerarsi per tenere conto dell'ingresso nei dati della Regione Sicilia - si assiste ad una riduzione del personale dirigente e dei segretari pari rispettivamente al 21,4 per cento e al 16 per cento mentre, per quanto riguarda il personale non dirigente, il calo risulta più contenuto e pari al 6,3 per cento.

Grafico n. 2 - Andamento dell'occupazione nel periodo 2007/2017 – personale dirigente.

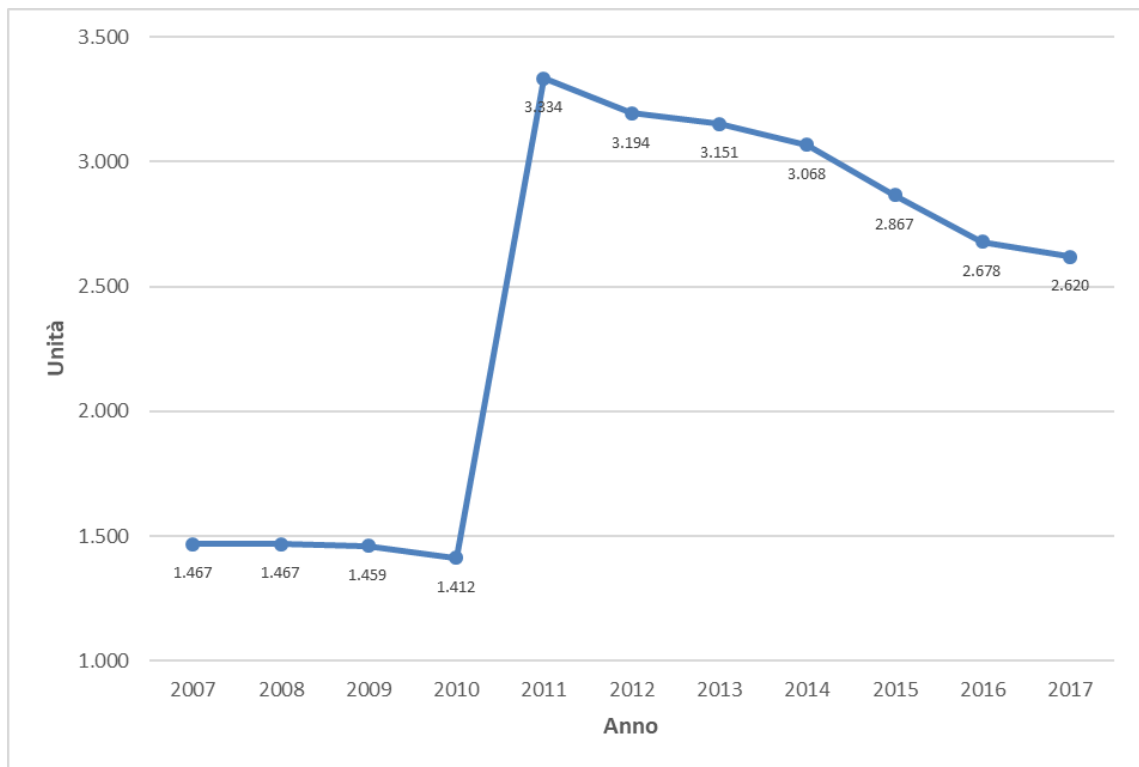


Grafico n. 3 - Andamento dell'occupazione nel periodo 2007/2017 – segretari.

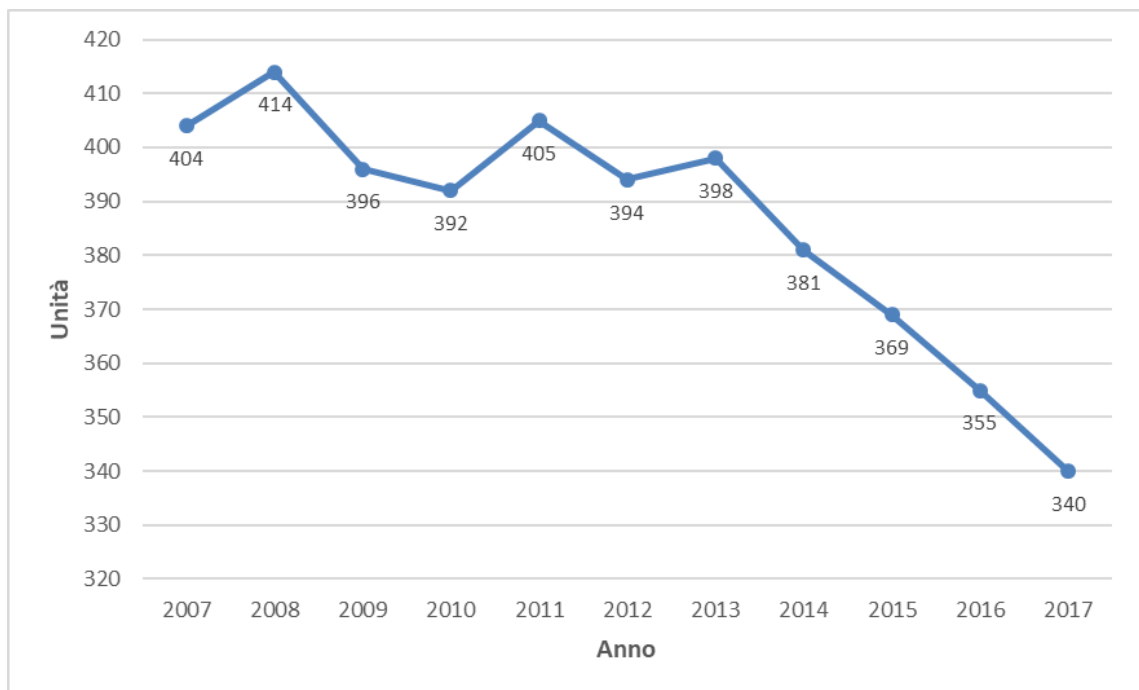
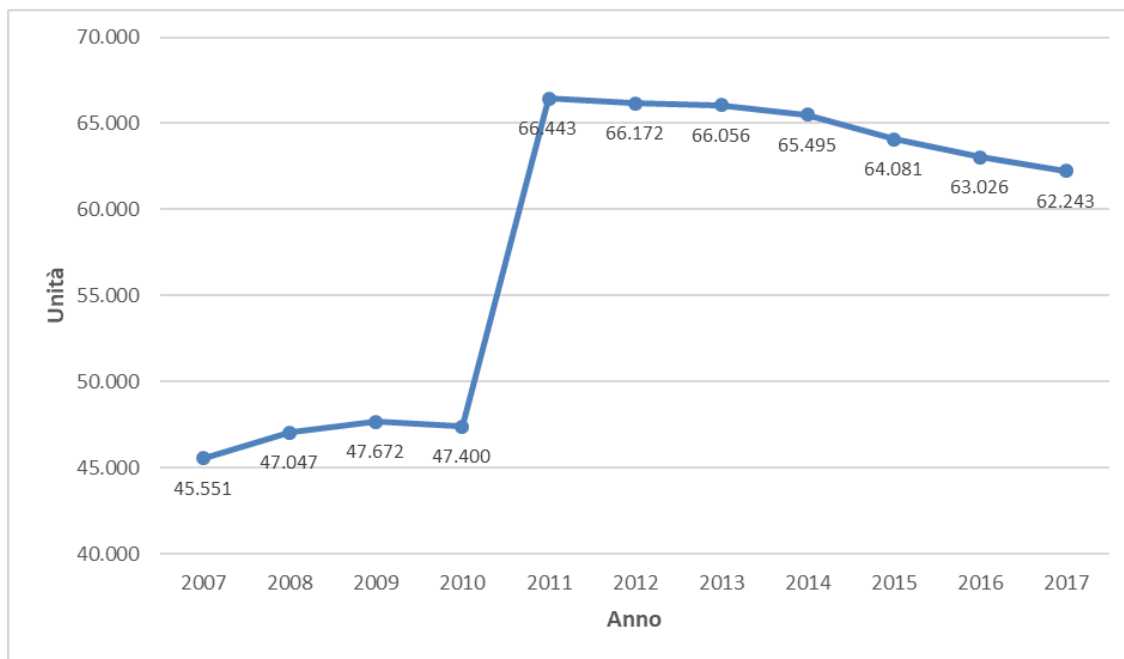
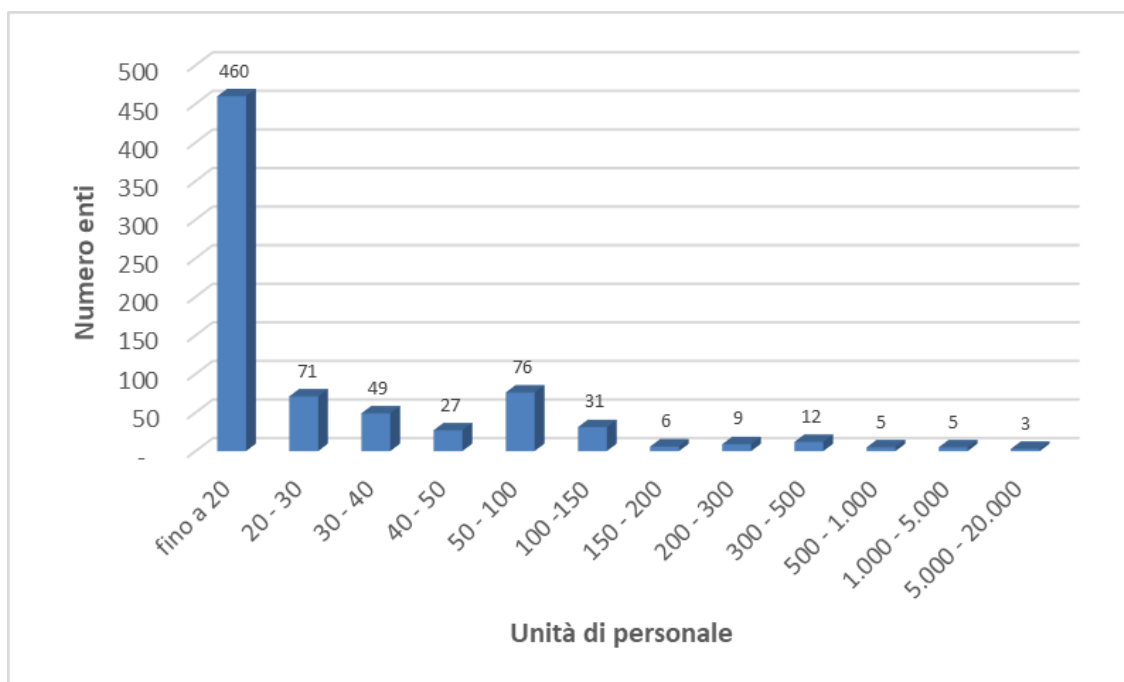


Grafico n. 4 - Andamento dell'occupazione nel periodo 2007/2017 – personale non dirigente.



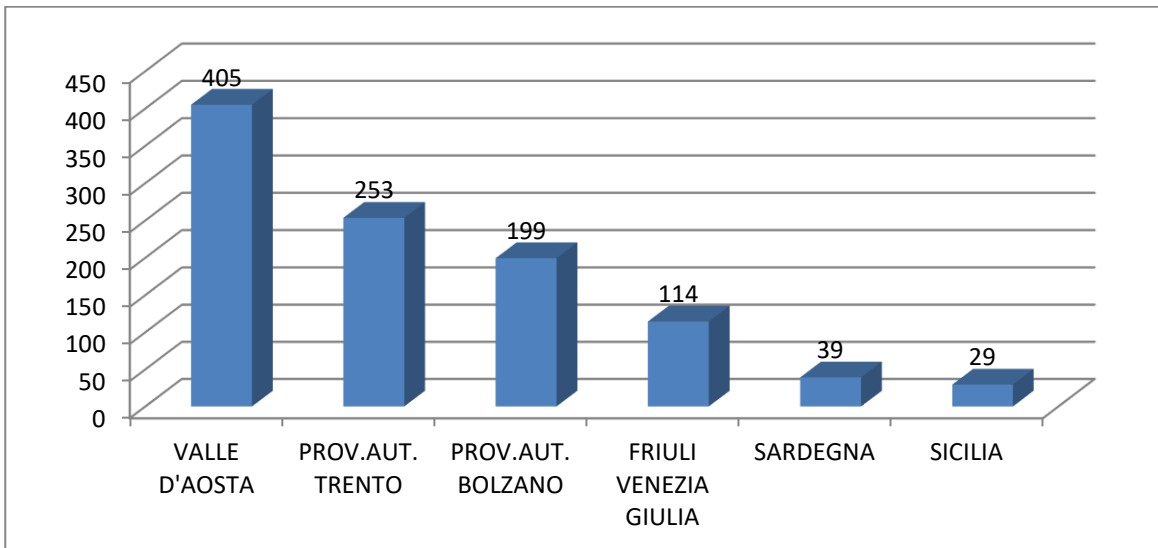
In merito alla distribuzione delle unità di personale rilevate nel 2017, tra le 754 amministrazioni appartenenti al comparto in esame, i dati mostrano che 460 enti contano meno di 20 unità di personale (61 per cento) e soltanto 34 amministrazioni hanno in servizio oltre 200 unità di personale. Il seguente grafico illustra la distribuzione completa ed indica, nell'asse verticale la numerosità delle amministrazioni interessate e in quello orizzontale le classi di personale.

Grafico n. 5 - Distribuzione amministrazioni per classi di personale – anno 2017.



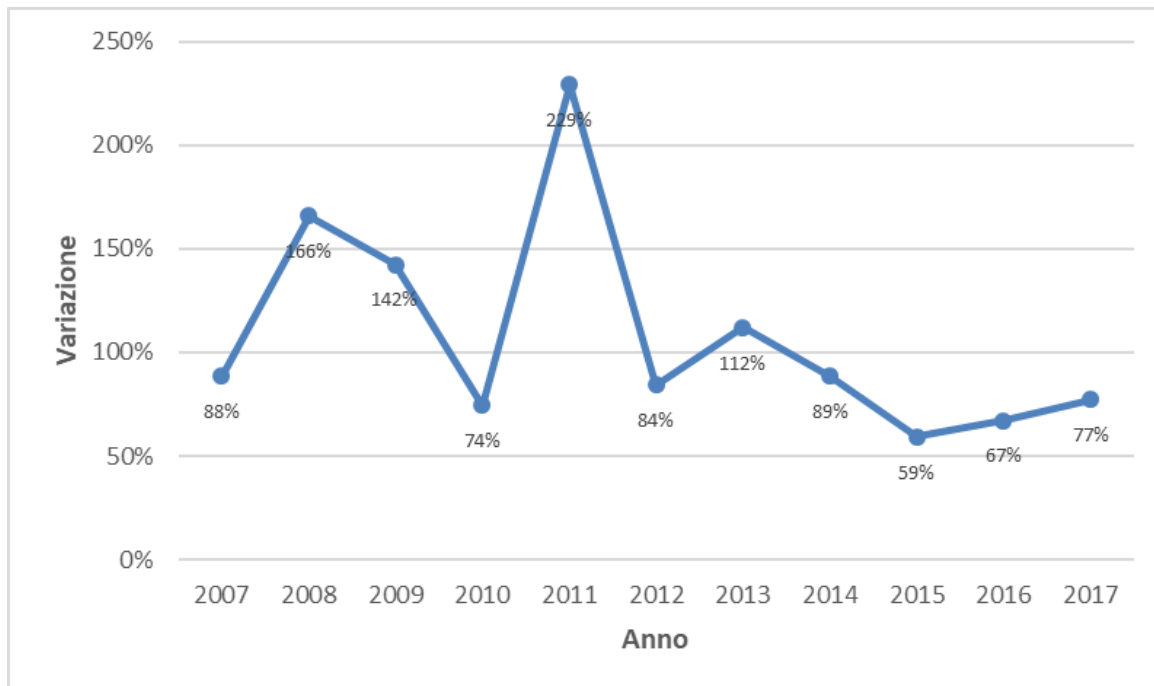
Il grafico n. 6 mostra il numero dei dipendenti suddiviso per territorio calcolato ogni 10.000 unità di abitanti. Il valore medio è pari a circa 173 unità di personale e la Valle d'Aosta risulta prima nella graduatoria con 405 dipendenti.

Grafico n. 6 - Numero dipendenti per 10.000 abitanti.



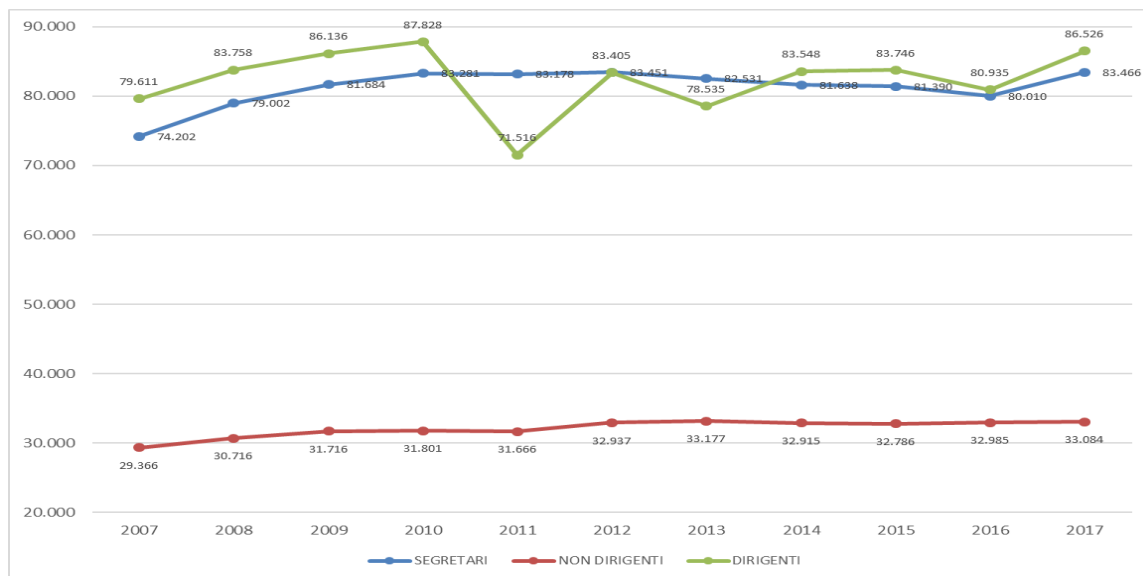
Il seguente grafico indica il rapporto tra il personale assunto e quello cessato nel periodo 2007-2017.

Grafico n. 7 - Rapporto assunti/cessati dal 2007 al 2017.



Nel grafico seguente è illustrato l'andamento nel periodo in esame della retribuzione media annuale lordo dipendente del personale del comparto, suddiviso per le seguenti macrocategorie: dirigenti, segretari e non dirigenti.¹

Grafico n. 8 - Andamento della retribuzione media per macrocategoria – anni 2007/2017.



L'andamento della retribuzione media non è stato omogeneo nel periodo considerato interessato dal blocco della contrattazione collettiva nazionale dal 2010 al 2015.

L'analisi dei rapporti tra le retribuzioni in godimento nelle varie macrocategorie di personale (tabella n. 1) mostra una sostanziale invarianza ad eccezione del rapporto tra il personale dirigente e non dirigente che risulta altalenante.

Tabella n. 1 - Rapporto tra le retribuzioni del personale distinto per macrocategoria.

	2007	2008	2009	2010	2011	2012	2013	2014	2015	2016	2017
Dirigenti / Segretari	1,1	1,1	1,1	1,1	0,9	1,0	1,0	1,0	1,0	1,0	1,0
Dirigenti / Non dirigenti	2,7	2,7	2,7	2,8	2,3	2,5	2,4	2,5	2,6	2,5	2,6
Segretari / Non dirigenti	2,5	2,6	2,6	2,6	2,6	2,5	2,5	2,5	2,5	2,4	2,5

Nei seguenti grafici viene infine illustrata, relativamente al 2017, la composizione per macrocategoria della retribuzione media nelle seguenti voci: stipendio, indennità, altre accessorie e straordinario.

¹ Dall'anno 2017, la retribuzione media è stata conteggiata prendendo a riferimento anche gli arretrati relativi agli anni precedenti, ad eccezione di quelli derivanti dai rinnovi contrattuali, dalle progressioni economiche, dall'applicazioni di sentenze e dalle ricostruzioni di carriera. Tale differente metodologia di calcolo potrebbe comportare un aumento della retribuzione media rispetto a quella riferita alle annualità precedenti.

Grafico n. 9 - Composizione della retribuzione nel 2017 – Dirigenti.

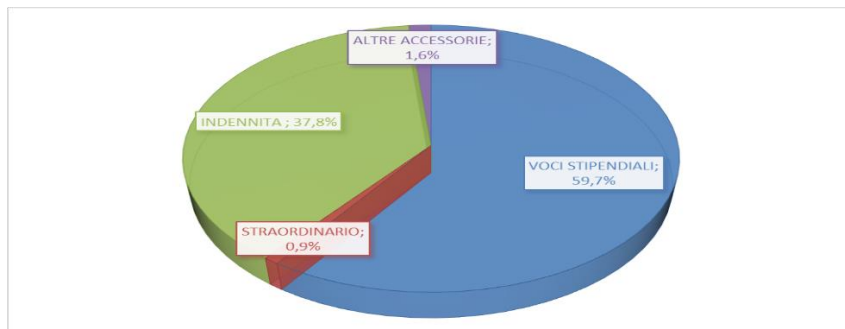


Grafico n. 10 - Composizione della retribuzione nel 2017 – Segretari.

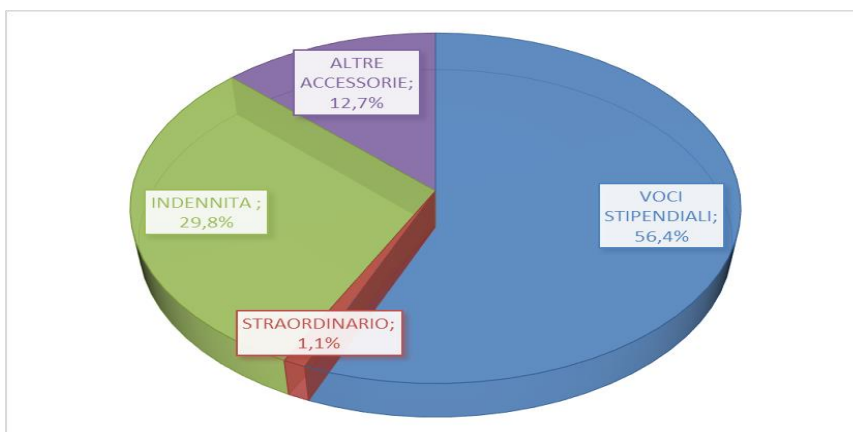


Grafico n. 11 - Composizione della retribuzione nel 2017 – Personale non dirigente.

