

Carriera prefettizia

Le unità di personale della carriera prefettizia sono calate in modo costante passando dalle 1.415 unità del 2009 alle 1.123 unità del 2018, con una contrazione del 21 per cento.

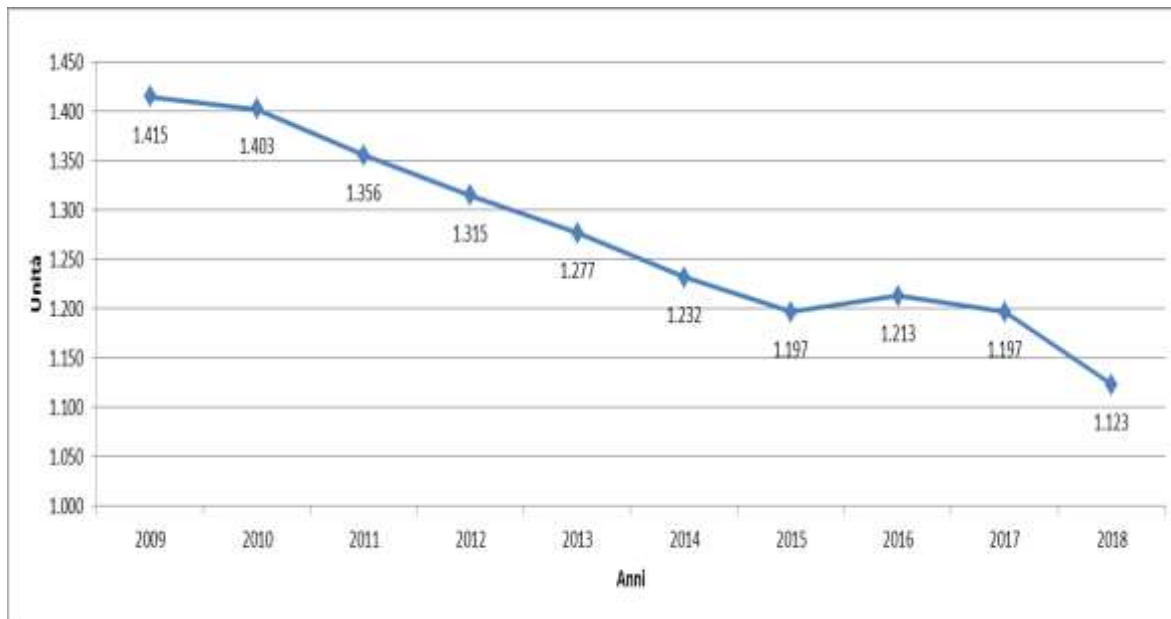
Occorre rilevare che a partire dalla legge finanziaria per l'anno 2007 (articolo 1, commi 404-415, legge n. 296/2006) si è registrata una frequente reiterazione di interventi normativi - già adottati nell'ambito delle manovre di finanza pubblica degli anni precedenti - miranti a razionalizzare ed ottimizzare l'organizzazione e i costi di funzionamento delle Amministrazioni pubbliche anche attraverso la riduzione delle strutture e alla revisione degli organici del personale¹.

Con il decreto del presidente del Consiglio dei Ministri del 22 maggio 2015 (pubblicato nella Gazzetta Ufficiale - Serie Generale n. 217 del 18 settembre 2015), si è data attuazione all'ultimo in ordine temporale di tali provvedimenti, il decreto legge 6 luglio 2012, n. 95, convertito dalla legge 7 agosto 2012, n. 135 che, in considerazione della riduzione delle strutture dirigenziali, ha previsto un taglio in misura non inferiore al venti per cento delle dotazioni organiche del personale appartenente alla carriera prefettizia, delle qualifiche dirigenziali dell'Area I, nonché la riduzione in misura non inferiore al 10 per cento della spesa complessiva relativa al numero di posti di organico del personale delle aree del Ministero dell'interno.

La riduzione del contingente dei prefetti è stata realizzata concretamente dall'articolo 32 del D.L. n. 113/2018, che - nel tenere ferme le riduzioni delle dotazioni organiche dei viceprefetti e dei viceprefetti aggiunti, del personale appartenente alle qualifiche dirigenziali nonché del personale non dirigenziale dell'Amministrazione civile dell'interno previste dal DPCM 22 maggio 2015 - ha operato una riduzione di 29 posti di Prefetto.

¹ Negli anni successivi si è proseguito con ulteriori interventi sull'organizzazione, disposti dapprima dall'articolo 74 del D.L. n. 112/2008 e, poi, dall'articolo 2, comma 8-bis, del D.L. n. 194/2009 e dall'articolo 1, commi 3-5, del D.L. n. 138/2011. Il primo degli interventi citati si è sovrapposto a quello della legge finanziaria 2007, stabilendo obiettivi più rigorosi e collegando "i tagli", ancora una volta, all'interno di una più complessa ed ambiziosa revisione organizzativa da attuare secondo puntuali criteri definiti dal legislatore. Mentre, le norme successive si sono limitate a richiedere solo riduzioni permanenti di strutture amministrative e di personale.

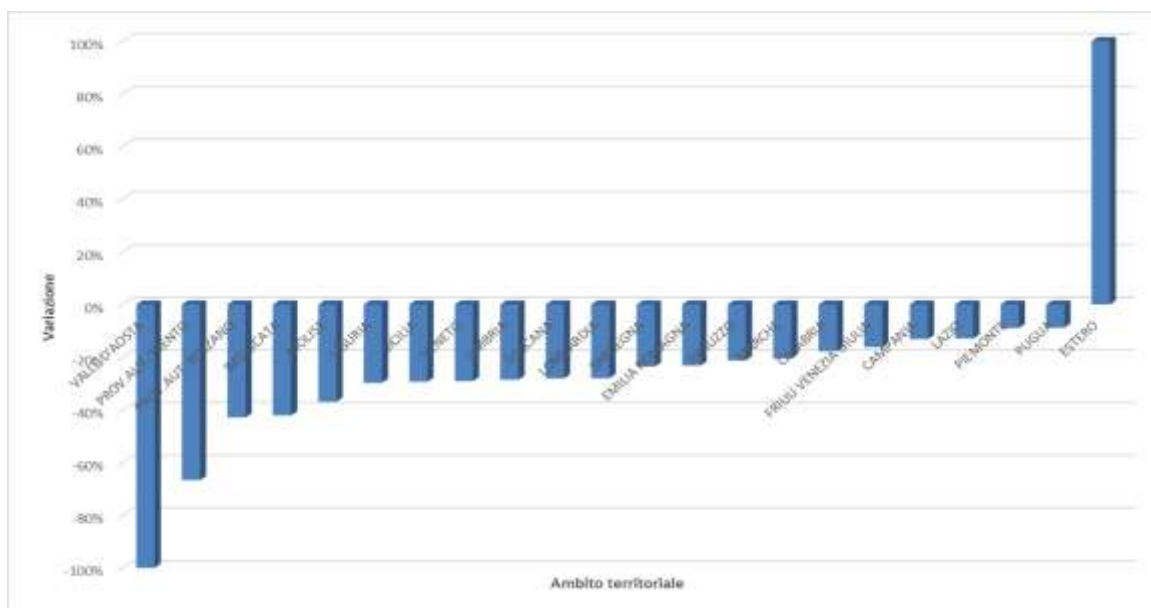
Gráfico n. 1 - Andamento dell'occupazione nel periodo 2009/2018.



Il gráfico n. 2 mostra la variazione percentuale in ambito territoriale tra il 2009 e il 2018. Tutti gli ambiti territoriali, ovviamente, registrano un calo eccetto il settore estero che nel 2009 non risultava presente.

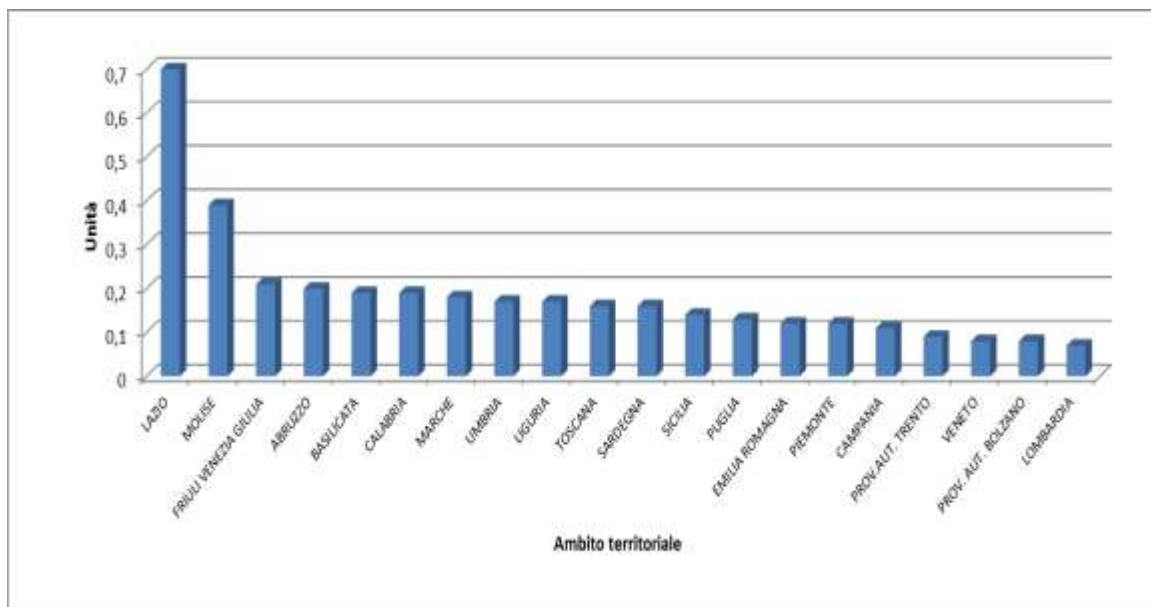
Il riordino degli assetti organizzativi richiesto dal decreto legge n. 95 del 2012 ha perseguito oltre che obiettivi di riduzione del personale e delle strutture, anche una riprogrammazione complessiva degli assetti organizzativi centrali e periferici attraverso una più razionale distribuzione del personale sul territorio.

Gráfico n. 2 - Variazione percentuale dell'occupazione in ambito territoriale anni 2009 e 2018.



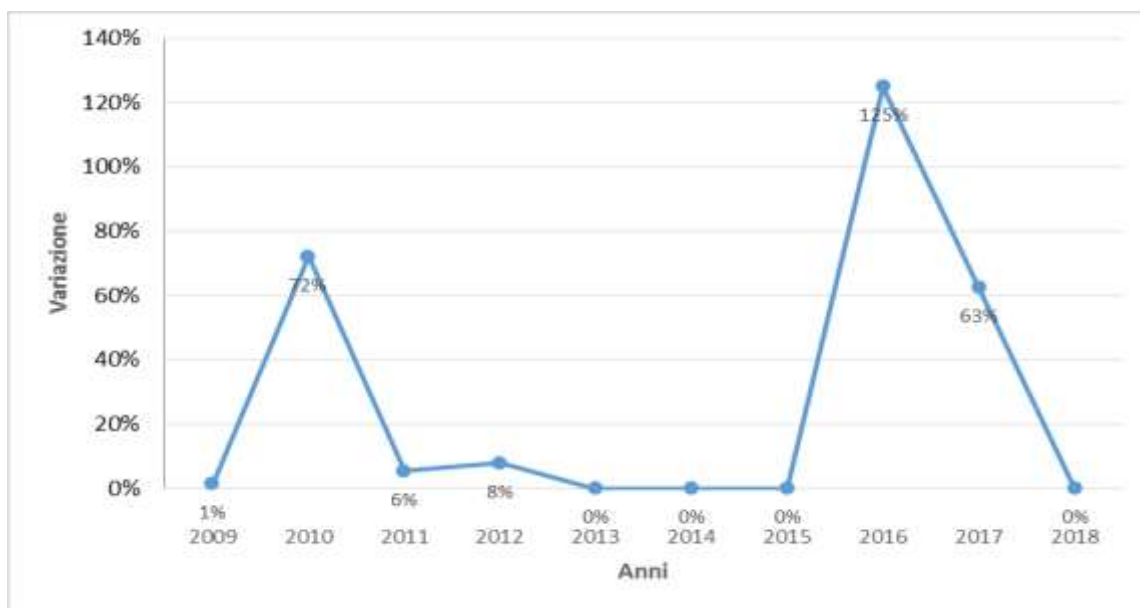
Il grafico n. 3 mostra il numero di dipendenti ogni 10.000 abitanti. Gli ambiti territoriali che presentano un numero maggiore di dipendenti sono il Lazio e il Molise. Il numero elevato nel Lazio è dato dalla presenza del Viminale ed altre strutture concentrate nella Capitale.

Grafico n. 3 - Numero dipendenti ogni 10.000 abitanti – anno 2018.



Il seguente grafico illustra l'andamento, dal 2009 al 2018, del rapporto tra personale assunto e personale cessato.

Grafico n. 4 – Rapporto assunti su cessati - anni 2009/2018.

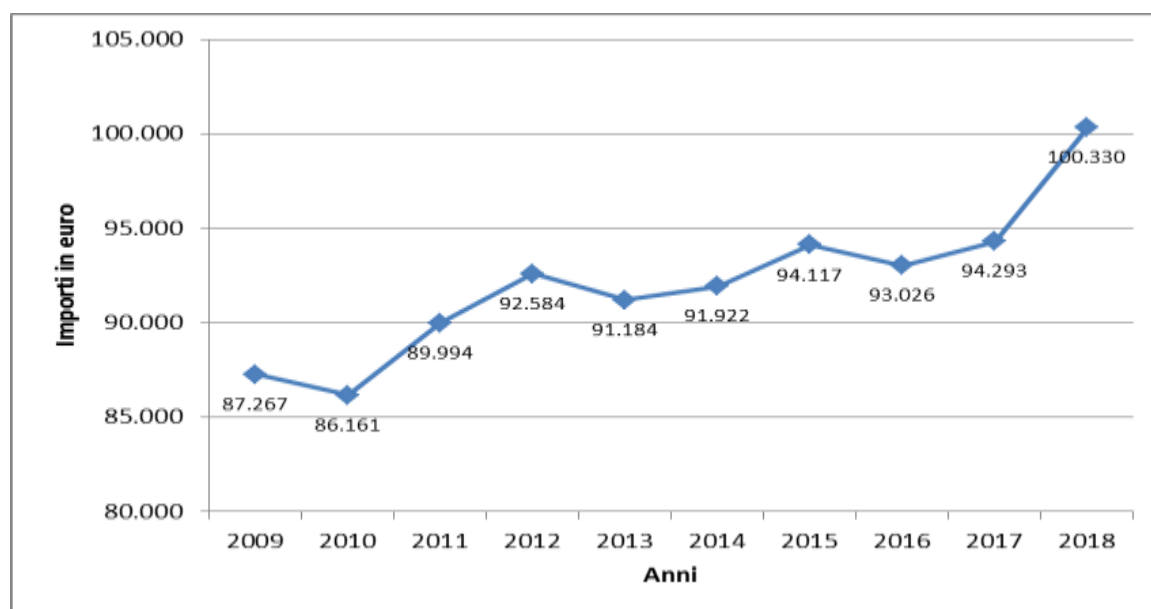


La carriera prefettizia ha dimensioni molto contenute e questo spiega l'andamento molto variabile del grafico con punte pari a zero negli anni in cui non ci sono state nuove assunzioni.

Nel grafico seguente è illustrato l'andamento, nel periodo in esame, della retribuzione media annuale lordo dipendente del personale della carriera prefettizia.² Essa risulta tendenzialmente crescente nel periodo considerato passando da 87.267 nel 2009 a 100.330 nel 2018.

Ciò dipende, in massima parte dal fatto che con il Decreto del Presidente della Repubblica del 4 maggio 2018 n. 66 è stato recepito l'accordo sindacale per il personale della carriera prefettizia per il triennio 2016-2018 che ha aggiornato il quadro normativo ed economico del personale della carriera prefettizia fermo al 2009.

Grafico n. 5 - Andamento della retribuzione media – anni 2009/2018.



Nel seguente grafico viene infine illustrata, relativamente al 2018, la composizione della retribuzione media nelle seguenti voci: stipendio, indennità fisse ed altre accessorie.

Nel predetto accordo sindacale le risorse disponibili sono state ripartite nelle tre voci che compongono il trattamento economico complessivo del personale della carriera prefettizia: stipendio tabellare, retribuzione di posizione (parte fissa e parte variabile) e retribuzione di risultato. Alla voce stipendio tabellare è stato destinato l'80% delle somme a disposizione e la restante parte alla componente accessoria. Nell'ambito di quest'ultima, il

² Dall'anno 2017, la retribuzione media è stata conteggiata prendendo a riferimento anche gli arretrati relativi agli anni precedenti, ad eccezione di quelli derivanti dai rinnovi contrattuali, dalle progressioni economiche, dall'applicazioni di sentenze e dalle ricostruzioni di carriera. Tale differente metodologia di calcolo potrebbe comportare un aumento della retribuzione media rispetto a quella riferita alle annualità precedenti

90% è stato destinato all'incremento della retribuzione di posizione (parte fissa e parte variabile) ed il restante 10% è stato finalizzato alla retribuzione di risultato.

Infine, si segnala che alla dinamica dell'andamento della retribuzione media ha concorso anche l'effetto economico derivante dalle progressioni di carriera previste dalle disposizioni ordinamentali di tale specifica categoria di personale.

Grafico n. 6 - Composizione della retribuzione nel 2018 – personale della carriera prefettizia.

