

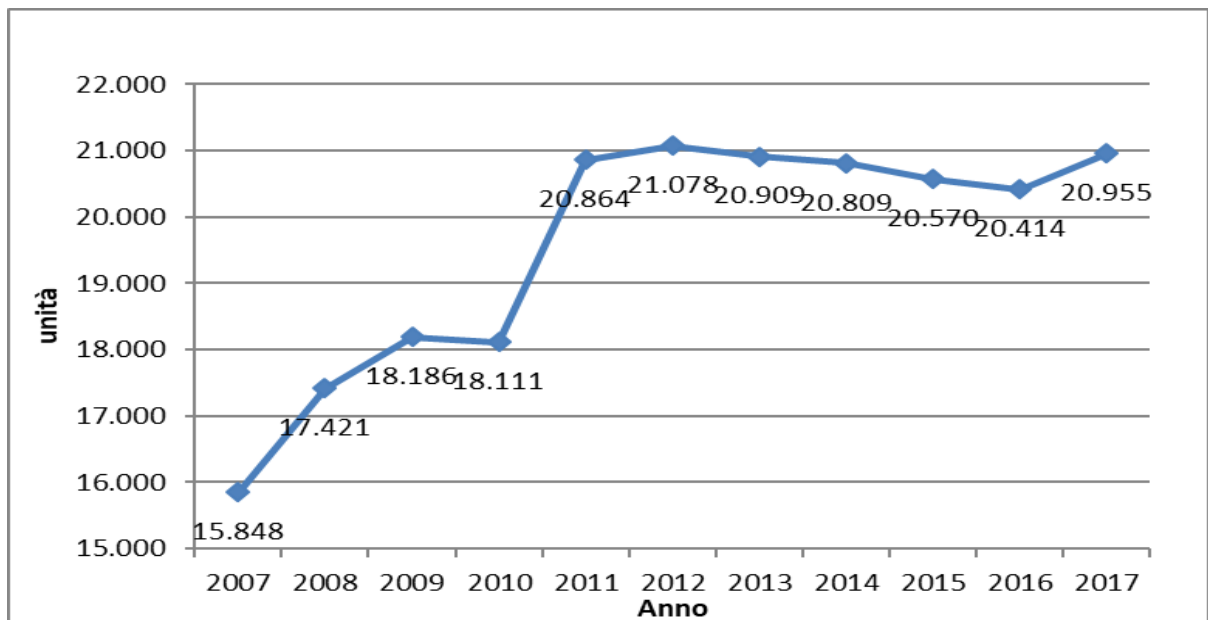
## Enti di Ricerca

Nel comparto Enti di Ricerca, diversamente dalla tendenza generale del pubblico impiego, si registra un aumento dell'occupazione dal 2007 al 2017.

Si deve peraltro considerare il cambio di comparto dell'ENEA, avvenuto nel 2011, da ente ex art. 70 comma 4 D.165/01 ad Ente di ricerca che ha comportato un aumento del personale a tempo indeterminato di circa 2.700 unità.

Le unità si incrementano da 15.848 nel 2007 a 20.955 nel 2017, con un aumento percentuale di circa il 32 per cento (grafico n. 1).

Grafico n.1 - Andamento dell'occupazione nel periodo 2007/2017.



I dirigenti passano da 153 unità nel 2007 a 115 nel 2016 con un decremento di circa il 33 per cento (grafico n. 2), mentre si ha un incremento del personale non dirigente di circa il 32 per cento (da 15.695 unità nel 2007 a 20.840 nel 2017 – grafico n. 3).

Conseguentemente, varia il rapporto tra la numerosità del personale dirigente e non dirigente (nel 2007 il rapporto era 1 a 104 mentre nel 2017 è 1 a 181).

Grafico n. 2 - Andamento dell'occupazione nel periodo 2007/2017 – personale dirigente.

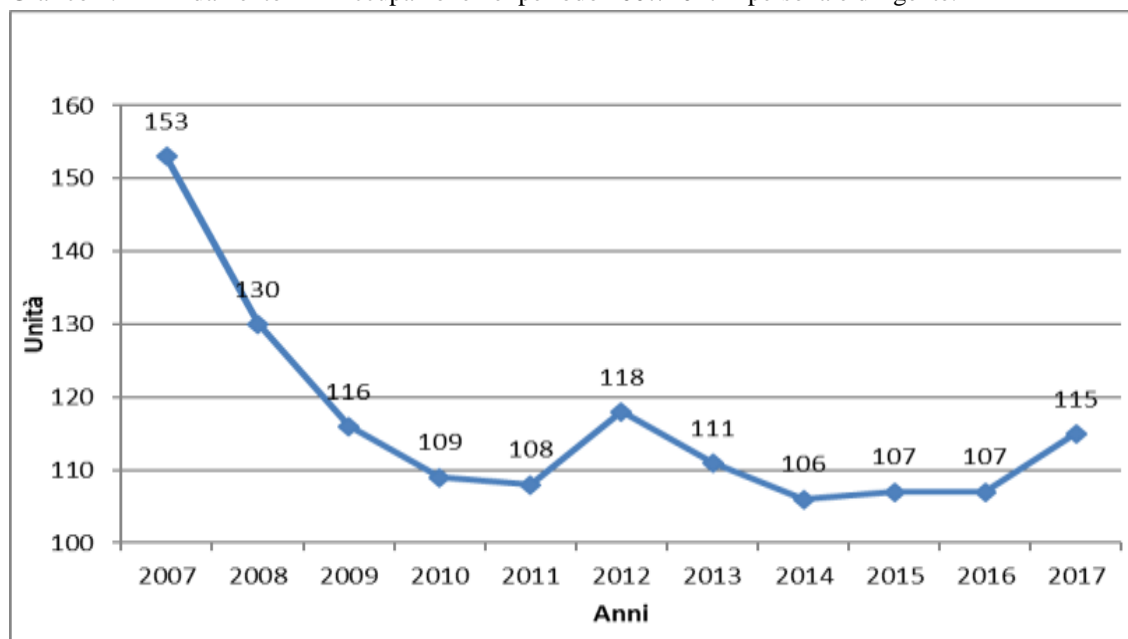
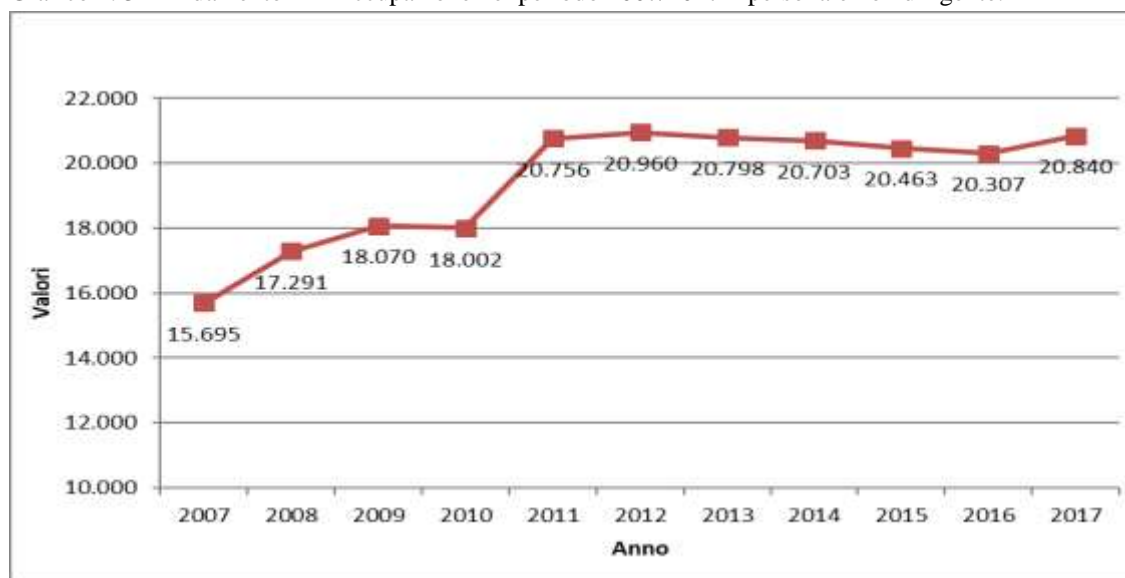


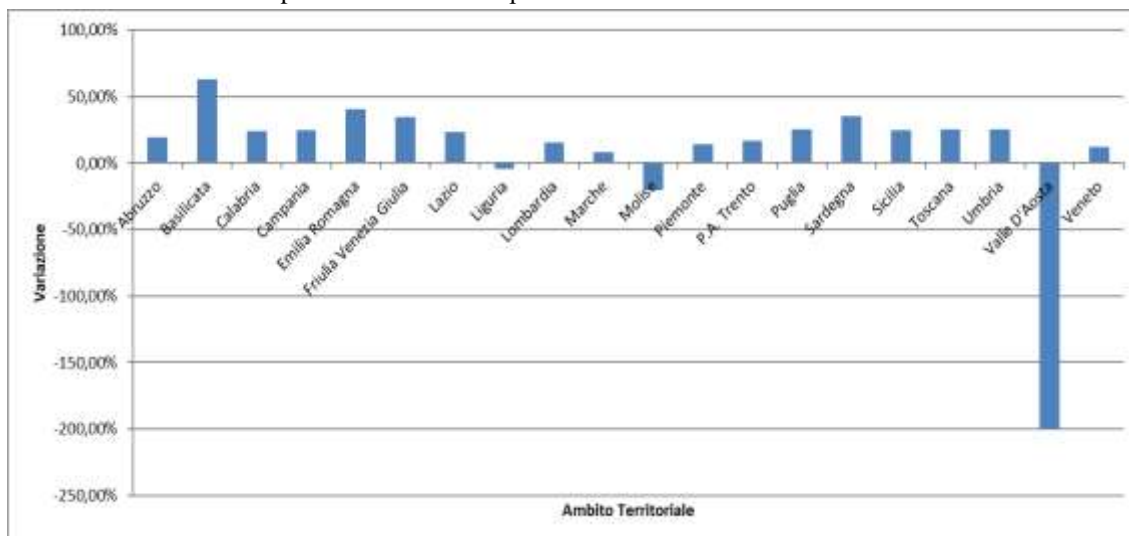
Grafico n. 3 - Andamento dell'occupazione nel periodo 2007/2017 – personale non dirigente.



Il grafico n. 4 mostra la variazione percentuale tra il 2007 e il 2017 in ambito territoriale. Si premette che in termini assoluti le regioni Campania, Lazio, Emilia Romagna, Toscana e Lombardia occupano circa 15.000 dipendenti che corrisponde a circa il 74% dell'occupazione dell'intero comparto. La sola regione Lazio vanta quasi 10.000 dipendenti.

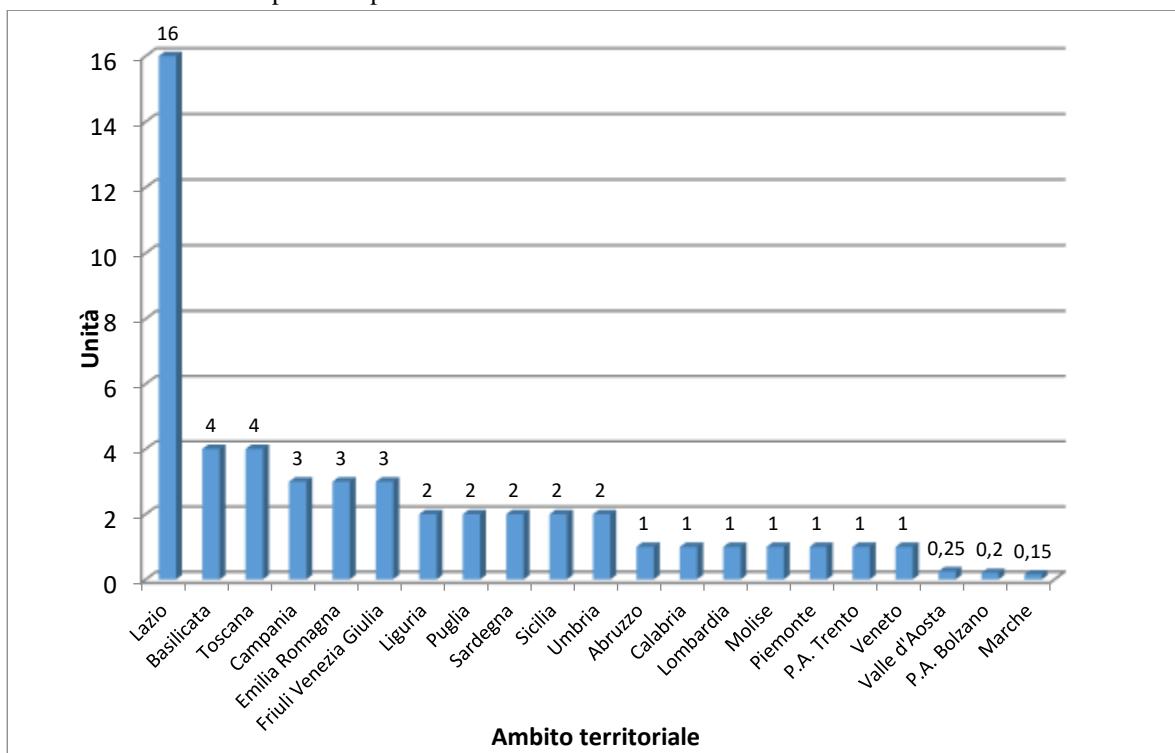
Le suddette regioni registrano un aumento dell'occupazione tra gli anni 2007 e 2017; in particolare la regione Basilicata ha un aumento percentuale pari a circa il 60%.

Gráfico n. 4 - Variazione percentuale dell'occupazione in ambito territoriale anni 2007 e 2017.



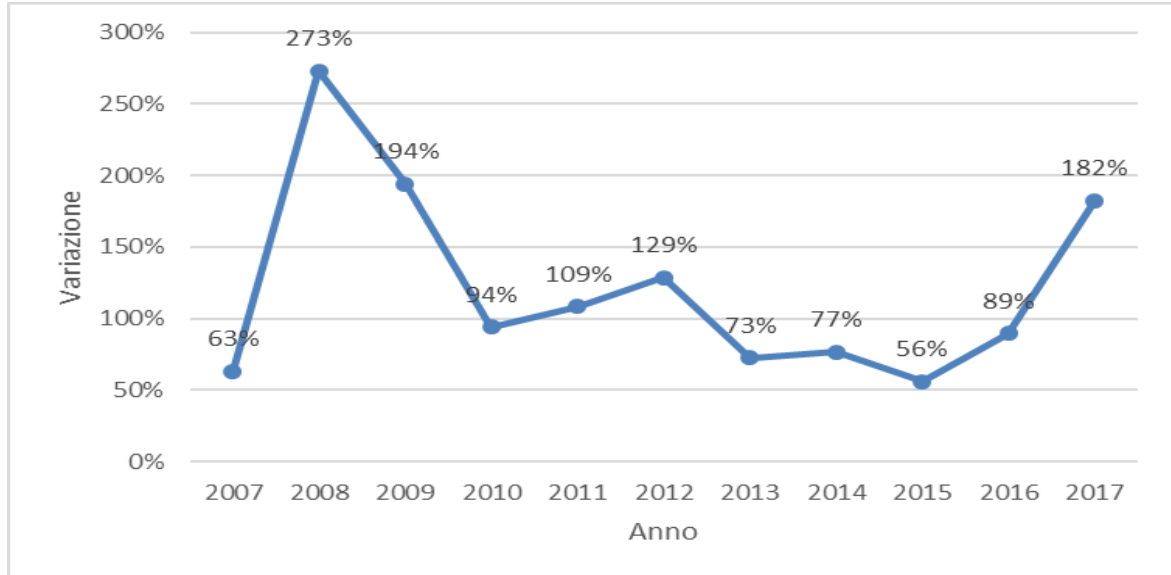
Il gráfico 5 rappresenta la particolare distribuzione del personale in ambito territoriale: infatti il maggior numero di personale per ogni 10.00 abitanti si presenta nelle regioni Lazio, Toscana, Campania ed Emilia Romagna.

Gráfico n. 5 - Numero dipendenti per 10.000 abitanti.



Il seguente grafico mostra il rapporto tra il personale assunto e quello cessato nel periodo 2007-2017

Grafico n. 6 - Rapporto assunti /cessati dal 2007 al 2017.



Il grafico successivo mostra l'andamento per macrocategoria<sup>1</sup> della retribuzione media, che risulta pressoché costante negli anni. I dirigenti di prima fascia presentano una distribuzione negli anni della retribuzione media più variabile ed una variazione più consistente nel periodo 2007-2017 (+ 21 per cento circa).

<sup>1</sup> Dall'anno 2017, la retribuzione media è stata conteggiata prendendo a riferimento anche gli arretrati relativi agli anni precedenti, ad eccezione di quelli derivanti dai rinnovi contrattuali, dalle progressioni economiche, dall'applicazioni di sentenze e dalle ricostruzioni di carriera. Tale differente metodologia di calcolo potrebbe comportare un aumento della retribuzione media rispetto a quella riferita alle annualità precedenti.

Gráfico n. 7 - Andamento della retribuzione media per macro categoria.

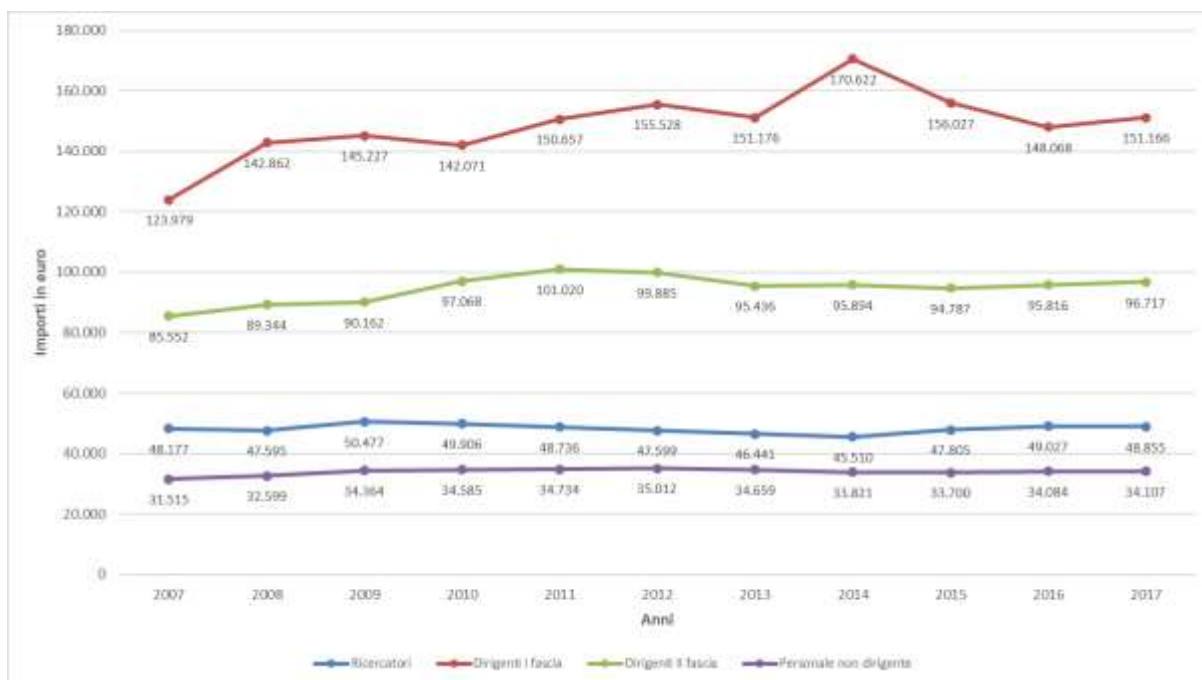


Tabella n. 1 - Rapporto tra le retribuzioni del personale distinto per macrocategoria.

	2007	2008	2009	2010	2011	2012	2013	2014	2015	2016	2017
Dir. I fascia / Dir. II fascia	1,5	1,4	1,6	1,6	1,5	1,5	1,6	1,6	1,8	1,6	1,5
Dir. I fascia / Ricercatori	3,0	2,6	3,0	2,9	2,8	3,1	3,3	3,3	3,7	3,3	3,0
Dir. I fascia / Non dirigenti	4,3	3,9	4,4	4,2	4,1	4,3	4,4	4,4	5,0	4,6	4,3
Dir. II fascia / Non dirigenti	2,8	2,7	2,7	2,6	2,8	2,9	2,9	2,8	2,8	2,8	2,8
Dir. II fascia / Ricercatori	2,0	1,8	1,9	1,8	1,9	2,1	2,1	2,1	2,1	2,0	2,0
Ricercatori / Non dirigenti	1,4	1,5	1,5	1,5	1,4	1,4	1,4	1,3	1,3	1,4	1,4

Nei seguenti grafici viene infine illustrata, relativamente al 2017, la percentuale della composizione per macrocategoria della retribuzione media nelle seguenti voci: stipendio, indennità, altre accessorie e straordinario.

Grafico n. 8 - Composizione della retribuzione nel 2017 – Dirigenti I fascia.

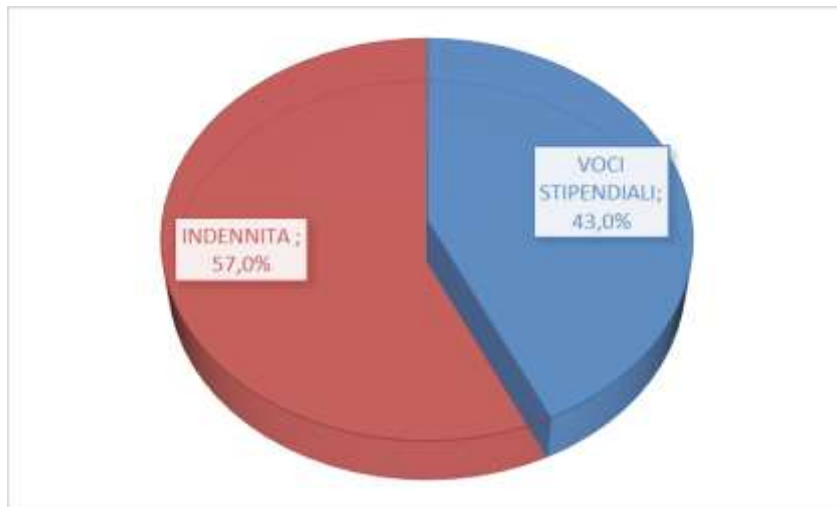


Grafico n. 9 - Composizione della retribuzione nel 2017 – Dirigenti II fascia.

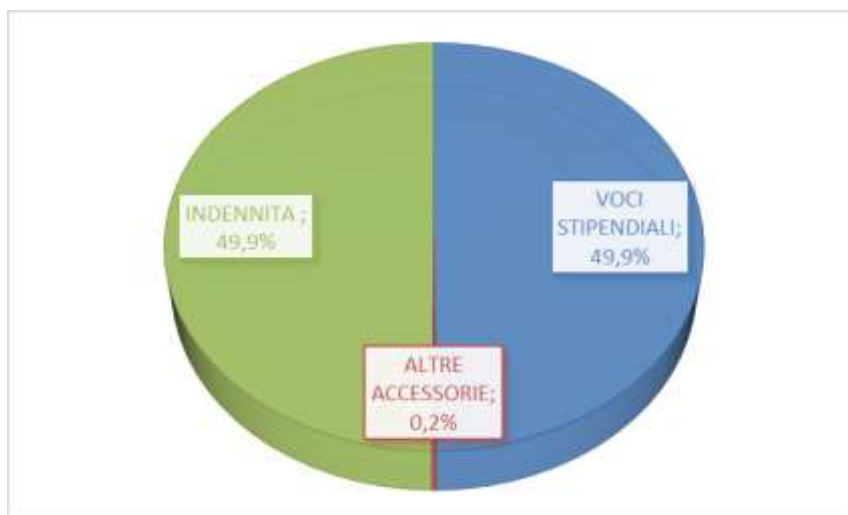


Grafico n. 10 - Composizione della retribuzione nel 2017 – Personale non dirigente.



Grafico n. 11 - Composizione della retribuzione nel 2017 – Ricercatori.

